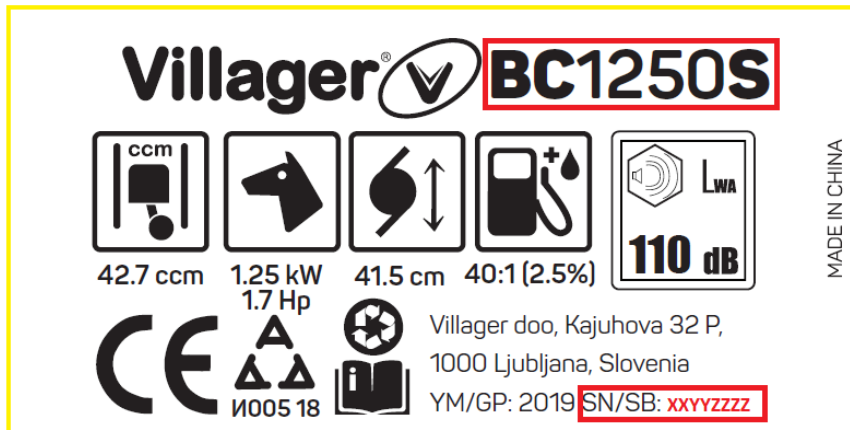


## Kako pronaći serijski broj i oznaku modela?

Na svakom uređaju se nalazi pločica ili nalepnica sa serijskim brojem kao i nazivom modela.

U nastavku su primeri:

### 1. Za motorni trimer



Oznaka modela je BC1250S (uokvireno).

Pored oznake SN/SB se nalazi serijski broj (uokvireno). Tako da se serijski broj na uređaju nalazi umesto karaktera XXYZZZZ.

### 2. Za motornu kosačicu



Oznaka modela je V42T (uokvireno).

Pored oznake SN/SB se nalazi serijski broj (uokvireno). Tako da se serijski broj na uređaju nalazi umesto karaktera XXYZZZZ.

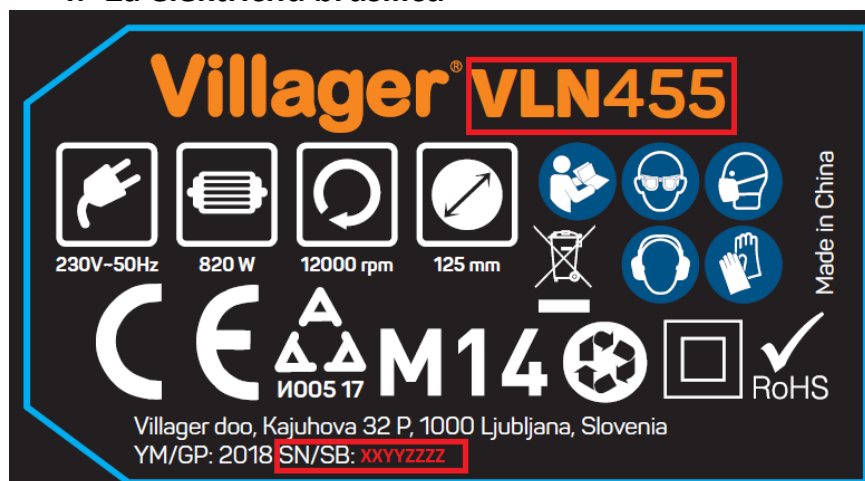
### 3. Za motornu testeru



Oznaka modela je VGS500S (uokvireno).

Pored oznake SN/SB se nalazi serijski broj (uokvireno). Tako da se serijski broj na uređaju nalazi umesto karaktera XXYYZZZZ.

### 4. Za električnu brusilicu



Oznaka modela je VLN455 (uokvireno)

Pored oznake SN/SB se nalazi serijski broj (uokvireno). Tako da se serijski broj na uređaju nalazi umesto karaktera XXYYZZZZ.

## 5. Za motornu prskalicu



Oznaka modela je DM14P (uokvireno).

Pored oznake SN/SB se nalazi serijski broj (uokvireno). Tako da se serijski broj na uređaju nalazi umesto karaktera XXYZZZZ.

## 6. Za FUSE akumulatorsku bušilicu



Oznaka modela je VLN3220 (uokvireno).

Pored oznake SN/SB se nalazi serijski broj (uokvireno). Tako da se serijski broj na uređaju nalazi umesto karaktera XXYZZZZ.

## 7. Za baterijsku prskalicu



Oznaka modela je VBS16Li (uokvireno).

Pored oznake SN/SB se nalazi serijski broj (uokvireno). Tako da se serijski broj na uređaju nalazi umesto karaktera XXYZZZZ.

**Za sve probleme i pitanja u vezi sa registracijom možete se obratiti na  
mail: [store@agromarket.rs](mailto:store@agromarket.rs)**